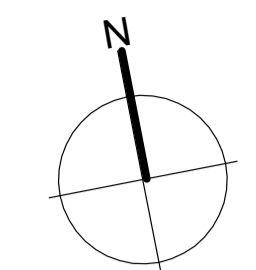


ALLE MASSE SIND AM BAU ZU PRÜFEN !!!!

Maßgebend für die Ausführung ist die statische Berechnung vom 01.07.2019 des Dipl.-Ing. Ronald Grüner, Tragwerksplaner aus Erfurt - Tel. 0361-777930-12



- Verblendenwerk gem. Bemusterung
- Kerndämmung WLG 035
- KS - Mauerwerk / Außen-Mwk
- KS-Innenmauerwerk gem. Statik
- Stahlbeton
- Ringbalken
- Trockenbauweise: Feuchtraumseitig 2-lagig beplankt, 12,5 mm, feuchtraumgeeignet
- OKRF = Oberkante Rohfußboden
- OKFFB = Oberkante Fertigfußboden
- BRH = Brüstungshöhe
- NW/DN = Nennweite/Durchmesser
- DD = Deckendurchbruch
- SR = Sanitärflrohr
- RR = Regenwasserflrohr
- Brüstungshöhen, Türhöhen und Höhen bodentiefer Fenster von OKRF
- Fußbodenaufbau DG = 24.0 cm mit FBH
- Gurtkasten - Rolladen
- G = Gurt
- K = Kurbel
- E = elektrisch/Motorbedienung "Funk"

Datum	Änderung
04.07.19	Ringerder/Ekt.
05.07.19	Statik, SW-Entwässerung
15.07.19	RW-Entwässerung, EG Statik
22.07.19	Maße Aufzug / Entwässerung geändert.
30.07.19	Entfall Rolladen im Treppenhaus
02.08.19	vorl. WSN korrigiert
08.08.19	Vermaessung Deckendurchbrüche
30.09.19	Terrassenbrüstung
24.10.19	Türöffnung Fahrstuhl

- Fußbodenaufbau DG:**
- Belag 1,5 cm
 - Zementestrich 6,5 cm
 - 1 Lage PE-Folie
 - Trittschalldämmung 2,0 cm
 - Dämmung 14,0 cm
 - Decke über EG d = 25 cm gem. Statik
- Fußbodenaufbau OG:**
- Belag 1,5 cm
 - Zementestrich 6,5 cm
 - 1 Lage PE-Folie
 - Trittschalldämmung 2,0 cm
 - Dämmung 4,0 cm
 - Decke über EG d = 25 cm gem. Statik
- Fußbodenaufbau EG:**
- Belag 1,5 cm
 - Zementestrich 6,5 cm
 - 1 Lage PE-Folie
 - Wärmedämmung WLG 035, PS-Hartschaum 8,5 cm
 - Bitumenschweißbahn W60S4
 - Bodenplatte D = 25 cm, bewehrt gem. Statik
 - Unterbodenplattendämmung - d = 8 cm WLG 035
 - Ringerder aus Edelstahl
 - Gründungspolster

- Wandaufbau EG/OG:**
- 17,5 cm Kalksandstein -1,6 - innenseitig 5 mm Gipsputz
 - 20 cm Mineralwolldämmung WLG 032
 - 1 cm Fingerspalt
 - 11,5 cm Verblendenmauerwerk
- Wandaufbau DG:**
- 17,5 cm Kalksandstein -1,6 - innenseitig 5 mm Gipsputz
 - 20 cm Mineralwolldämmung WLG 032
 - 6 cm Rhombusschalung waagrecht auf Traglattung

Datum, Unterschrift, Architekt

Ausführungsplanung

Claassen Projekt GmbH
Schmiedestraße 49
21335 Lüneburg

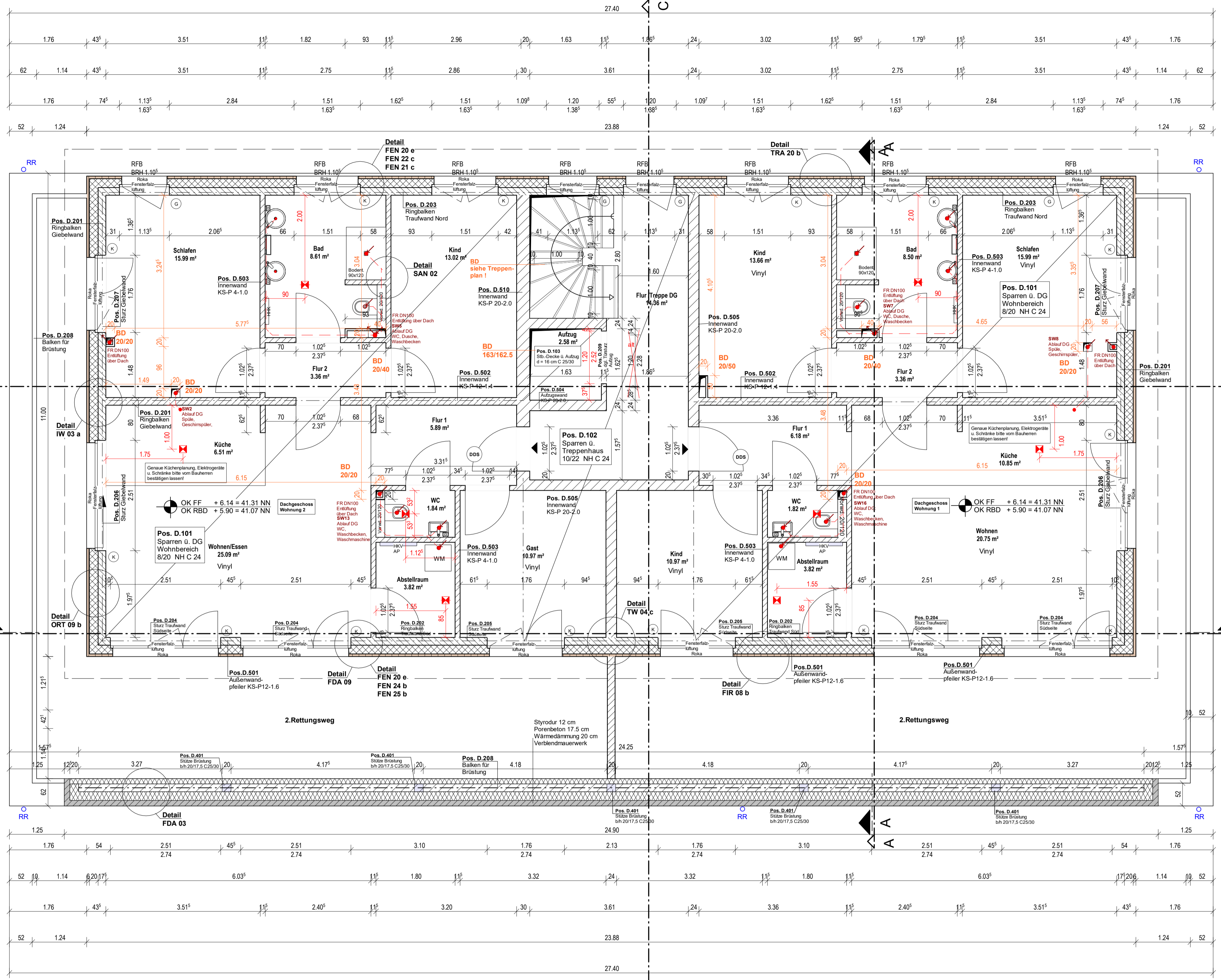
BAUVORHABEN
Mehrfamilienhaus mit 8 Wohnungen und Doppelcarport mit Abstellräumen

Gemarkung: Flur, Flurstk.
Birkenallee 19 a
29525 Uelzen

Claassen Projekt GmbH
Schmiedestraße 49
21335 Lüneburg

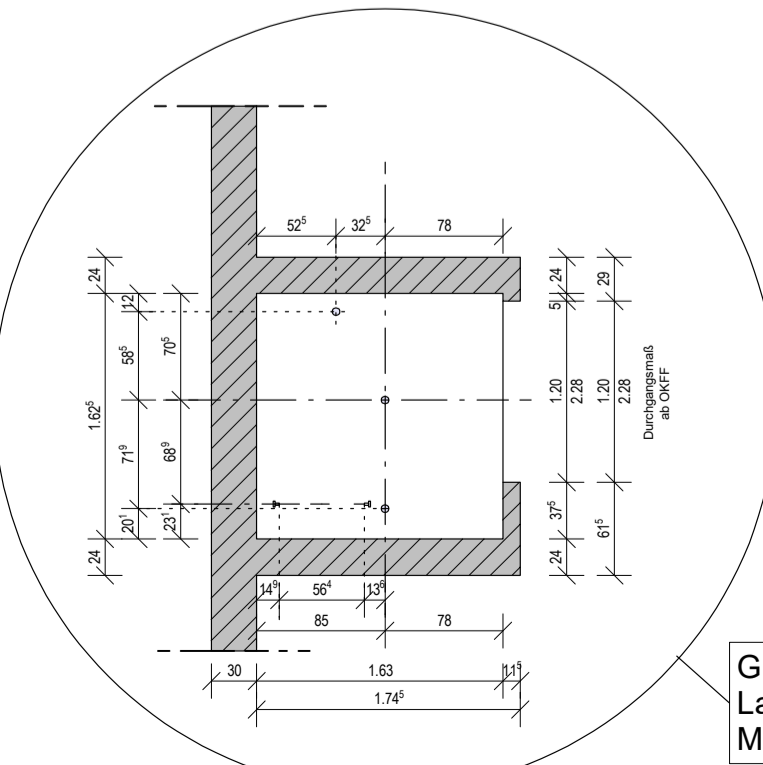
Dipl.-Ing. Architekt Christian Claassen
Schmiedestraße 49
21335 Lüneburg, Tel. 04131-9693120

Dachgeschoss M 1:50
Datum: 27.06.2019 Blatt



Alle Fallleitungen DN100 mit Revisionsklappe

Alle Fallleitungen DN100 mit Revisionsklappe



Grundrissausschnitt Lage Deckenösen Fahrstuhl M 1:50

WSN - vorläufig

Bauteil	Material	U-Wert	W/m²K
Bodenplatte	25 cm Stahlbeton C25/30		0.20
U-bdpl.-Dämmung	8 cm XPS WLG 0.35		0.157
Außenwände EG/OG	17.5 cm KS/20 cm WD 0.32/ Verbl.		0.157
Außenwände DG	17.5 cm KS/20 cm WD 0.32/ Holz		0.21
Flachdach Terrasse	25 cm Stb./ 10 cm WD 0.22/Belag		1.02
Fenster	Kunststoff, Ug 0.7 3-Scheibenisolgl.		1.50
Hautür	Kunststoff-Mehrkammerprofil		0.172
Plütdach	24 cm Mineralwolle WLG 0.35		