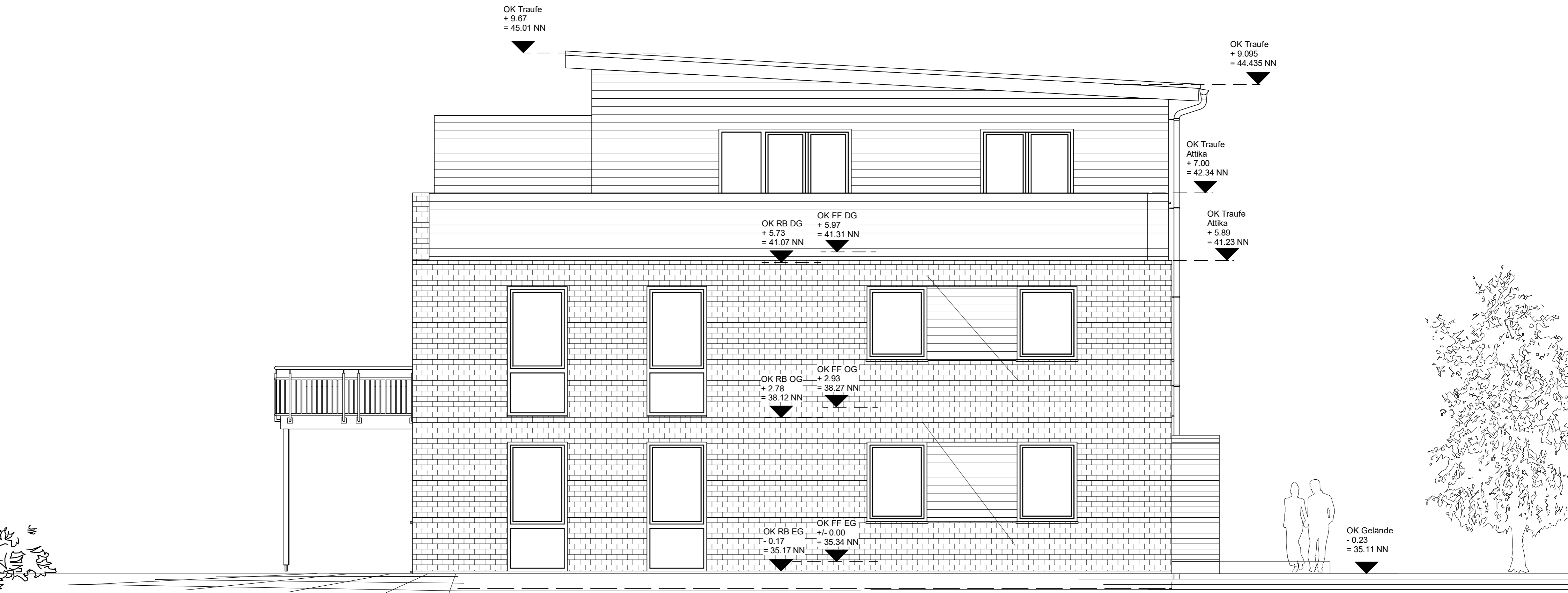


Die hier dargestellten Holzverschalungen zwischen den Fenstern
im EG & OG wird nun in Verblendmauerwerk ausgeführt.
Siehe Email vom 17.9.2019
Die Holzverschalung im Dachgeschoss bleibt.

Datum, Unterschrift Architekt

Ausführungsplanung	
Claassen Projekt GmbH Schmiedestraße 49 21335 Lüneburg	
BAUVORHABEN Mehrfamilienhaus mit 8 Wohnungen und Doppelcarport mit Abstellräumen	
Gemarkung , Flur , Flurstk. Birkenallee 19 a 29525 Uelzen	
Claassen Projekt GmbH Schmiedestraße 49 21335 Lüneburg	
Dipl.-Ing. Architekt Christian Claassen Schmiedestraße 49 21335 Lüneburg, Tel. 04131-9693120	
Nordansicht	M 1:50
Datum: 27.06.2019	Blatt 08



Die hier dargestellten Holzverschalungen zwischen den Fenstern im EG & OG wird nun in Verblendmauerwerk ausgeführt. Siehe Email vom 17.9.2019 Die Holzverschalung im Dachgeschoss bleibt.

Datum, Unterschrift Architekt

Ausführungsplanung

Claassen Projekt GmbH
Schmiedestraße 49
21335 Lüneburg

BAUVORHABEN
Mehrfamilienhaus mit 8 Wohnungen und Doppelcarport mit Abstellräumen

Gemarkung , Flur , Flurstk.
Birkenallee 19 a
29525 Uelzen

Claassen Projekt GmbH
Schmiedestraße 49
21335 Lüneburg

Dipl.-Ing. Architekt Christian Claassen
Schmiedestraße 49
21335 Lüneburg, Tel. 04131-9693120

Ostansicht **M 1:50**
Datum: 27.06.2019 Blatt 10



Datum, Unterschrift Architekt

Ausführungsplanung

Claassen Projekt GmbH
Schmiedestraße 49
21335 Lüneburg

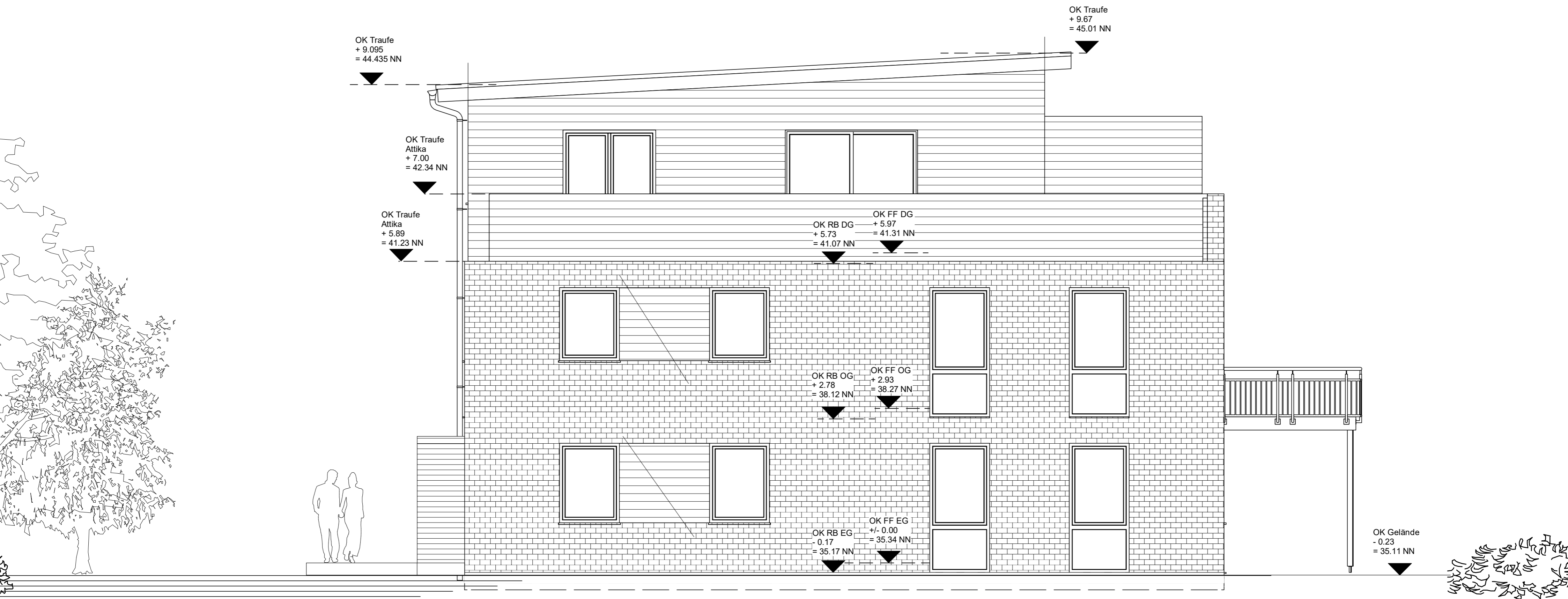
BAUVORHABEN
Mehrfamilienhaus mit 8 Wohnungen und Doppelcarport mit Abstellräumen

Gemarkung, Flur, Flurstk.
Birkenallee 19 a
29525 Uelzen

Claassen Projekt GmbH
Schmiedestraße 49
21335 Lüneburg

Dipl.-Ing. Architekt Christian Claassen
Schmiedestraße 49
21335 Lüneburg, Tel. 04131-9693120

Südansicht **M 1:50**
Datum: 27.06.2019 Blatt 09



Die hier dargestellten Holzverschalungen zwischen den Fenstern
im EG & OG wird nun in Verblendmauerwerk ausgeführt.
Siehe Email vom 17.9.2019
Die Holzverschalung im Dachgeschoss bleibt.

Datum, Unterschrift Architekt

Ausführungsplanung	
Claassen Projekt GmbH Schmiedestraße 49 21335 Lüneburg	
BAUVORHABEN Mehrfamilienhaus mit 8 Wohnungen und Doppelcarport mit Abstellräumen	
Gemarkung , Flur , Flurstk. Birkenallee 19 a 29525 Uelzen	
Claassen Projekt GmbH Schmiedestraße 49 21335 Lüneburg	
Dipl.-Ing. Architekt Christian Claassen Schmiedestraße 49 21335 Lüneburg, Tel. 04131-9693120	
Westansicht	M 1:50
Datum: 27.06.2019	Blatt 11